

КАДРОВЫЕ ПОДРАЗДЕЛЕНИЯ В СИСТЕМЕ ГОСУДАРСТВЕННОЙ СЛУЖБЫ

Аннотация: В статье рассматриваются понятие государственная служба, её состав; описывается государственная гражданская служба; понятие кадровых подразделений, их содержание и функции; рассматривается государственная кадровая политика и её направления.

Ключевые слова: государственная службы, государственная гражданская служба, кадровые подразделения, кадровая политика.

Annotation: the article deals with the concept of public service, its composition; describes the state civil service; the concept of personnel divisions, their content and functions; considers the state personnel policy and its directions.

Key words: state service, state civil service, personnel divisions, personnel policy.

В настоящее время тенденции развития кадровых подразделений являются следствием реализации государственной кадровой политики как системы мер по отбору, должностному продвижению и профессиональному развитию персонала.

Благодаря государственной службе происходит повышение эффективности государственного управления, так как качество реализации государственных решений напрямую зависят от уровня подготовки и результативности деятельности государственных гражданских служащих.

Актуальность настоящей работы обусловлена стремлением повышения эффективности кадровых подразделений.

Целью исследования является рассмотрение содержания и функций кадровых подразделений в системе государственной службы.

Государственная служба – это публично-правовое отношение между государством и служащим, которое заключается в обязательной деятельности, осуществляемой от имени государства и направленной на выполнение определенной государственной задачи. Система государственной службы представлена на рисунке 1. [1, статья 2]

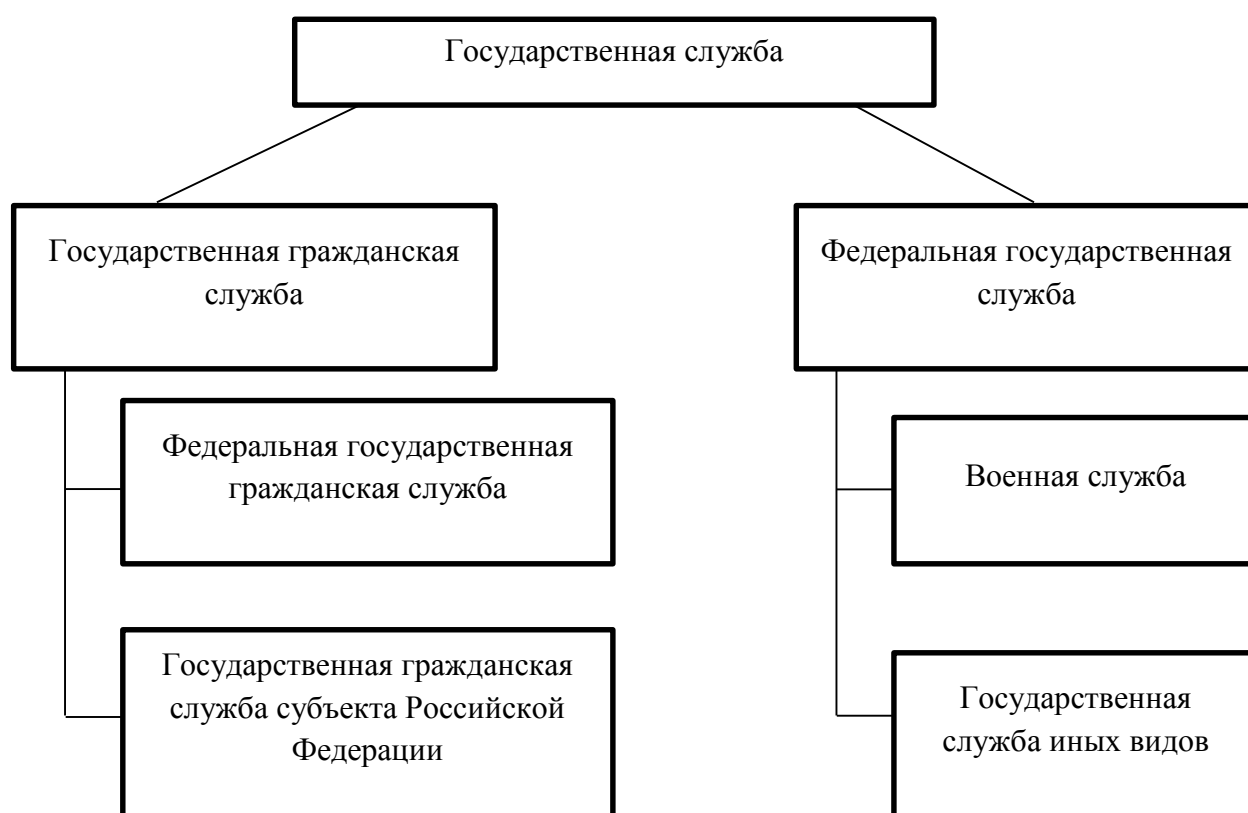


Рисунок 1. Система государственной службы

Понятие «государственная гражданская служба» установлено статьей 3 Федерального закона от 27.07.2004 N 79-ФЗ (ред. от 16.12.2019) "О государственной гражданской службе Российской Федерации".

Государственная гражданская служба Российской Федерации – это вид государственной службы, представляющий собой профессиональную служебную деятельность граждан России. Данная служба обеспечивает исполнения полномочий федеральных государственных органов,

государственных органов субъектов Российской Федерации, лиц, замещающих государственные должности Российской Федерации, и лиц, замещающих государственные должности субъектов Российской Федерации [2, статья 3].

К принципам гражданской службы, согласно статье 4 ФЗ-79, относятся:

- приоритет прав и свобод человека;
- единство правовых и организационных основ гражданской службы;
- равный доступ к службе и равные условия её прохождения;
- профессионализм и компетентность гражданских служащих;
- стабильность службы;
- защищенность гражданских служащих от неправомерного вмешательства в их профессиональную служебную деятельность.

Для обеспечения исполнений полномочий государственного органа по реализации данных принципов учреждаются такие должности гражданской службы, как должности федеральной государственной гражданской службы и должности государственной гражданской службы субъектов Российской Федерации.

Структурным подразделением государственной службы является кадровое подразделение, которое выполняет функции и задачи, связанные с реализацией кадровой политики.

Кадровая политика – это комплекс правил и норм, которые определяют направление и содержание работы с персоналом в организациях.

Кадровая политика в широком смысле подразумевает систему сформулированных и закреплённых правил и норм, которые приводят человеческий ресурс в соответствии со стратегией организации.

В узком смысле кадровая политика представляет собой набор конкретных правил, которые реализуются в процессе взаимодействия между сотрудниками.

С помощью кадровой политики реализуются цели и задачи управления персоналом. Она формируется руководством, а реализуется кадровой службой за счет выполнения работниками своих функций.

Кадровая политика на гражданской службе представляет план и последовательность действий государства, которые направлены на создание требований к гражданским служащим по подбору, подготовке и рациональному использованию кадров. К тому же учитывается состояние и перспективы развития государственного аппарата, а также прогнозы о количественных и качественных потребностях в кадрах гражданской службы [3, с. 156].

К государственной кадровой политике предъявляются требования по разработке мер, которые связаны с определением принципов работы с кадрами, эффективным использованием кадрового потенциала, а также мер, определяющих направление деятельности государственных учреждений.

Следовательно, кадровую политику формирует государство и поэтому оно является ответственным за рациональное использование и дальнейшее совершенствование кадрового потенциала.

Без кадровой политики решение экономических, социальных, политических и других задач на государственном уровне невозможно.

Важными направлениями кадровой политики в системе государственной службы являются:

- создание эффективного механизма по подбору кадров;
- усиление авторитета и престижа работы государственных служащих;
- развитие программ по подготовке и развитию служащих.

Чтобы осуществить данные направления, необходимо решить задачи по контролю над развитием профессиональных качеств у государственных служащих, обновлению кадрового состава, созданию кадрового резерва и осуществлению достоверной оценки деятельности служащих по результатам, проведенных аттестаций или квалификационного экзамена.

К задачам, решаемым кадровой политикой непосредственно состоящей в системе государственной гражданской службы, относятся создание профессионального кадрового состава, внедрение инновационных кадровых технологий и процедур, улучшение нормативно-правовой базы для развития кадровой политики и механизмов по формированию кадровых резервов.

Чтобы сформировать эффективный кадровый состав отбор на государственную гражданскую службу проводится с помощью конкурса, основанного на лучших российских и международных практиках, который учитывает научные достижения в управлении персоналом.

Кадровый состав государственной службы является объектом непосредственного влияния государственного управления, когда на другие кадры государство может воздействовать лишь опосредованно, используя правовые и организационные механизмы.

Таким образом, государственная служба – это профессиональная деятельность по обеспечению исполнения полномочий государственных органов. Состоит государственная служба, во-первых, из государственной гражданской службы, включающей федеральную государственную гражданскую службу и государственную гражданскую службу субъекта Российской Федерации, во-вторых, из федеральной государственной службы, состоящей из военной службы и государственной службы иных видов.

Структурным подразделением государственной службы является кадровое подразделение, которое выполняет функции и задачи, связанные с реализацией кадровой политики.

В свою очередь, кадровая политика на гражданской службе представляет план и последовательность действий государства, которые направлены на создание требований к гражданским служащим по подбору, подготовке и рациональному использованию кадров.

Использованные источники:

1. Федеральный закон от 27.05.2003 N 58-ФЗ (ред. от 23.05.2016) "О системе государственной службы Российской Федерации". [Электронный ресурс]. URL: <http://www.pravo.gov.ru>.

2. Федеральный закон от 27.07.2004 N 79-ФЗ (ред. от 16.12.2019) "О государственной гражданской службе Российской Федерации". [Электронный ресурс]. URL: <http://www.pravo.gov.ru>.

3. Охотский, Е.В. Государственная служба : учебник и практикум для академического бакалавриата / Е.В. Охотский. – 2-е изд., перераб. и доп.– М.: Юрайт, 2019 – 340 с.