

*Хеладзе Л.Д.,  
студент бакалавриата  
4 курс, факультет «Экономики и процессов управления»  
Сочинский государственный университет  
Россия, г. Сочи  
Научный руководитель: к.э.н., доцент Видищева Е.В.*

## **АНАЛИЗ ПОДДЕРЖКИ ЭКСПОРТА РФ ГРУППОЙ РЭЦ**

***Аннотация:** Экспорт любого государства является показателем его степени вовлеченности в международную торговлю и развития международных отношений. Превышение экспорта над импортом означает приток капитала внутрь страны, который обеспечивает рост производства в ней. Однако для достижения этого превышения необходимо, чтобы экспорт страны был достаточно развит, а экспортные компании имели возможности получения государственной поддержки. Именно об институтах поддержки экспорта в РФ и пойдёт речь в данной статье.*

***Ключевые слова:** экспорт, поддержка экспорта, группа РЭЦ, ЭКСАР, РОСЭКСИМБАНК.*

***Annotation:** The export of any state is an indicator of its degree of involvement in international trade and the development of international relations. The excess of exports over imports means an influx of capital into the country, which ensures the growth of production in it. However, in order to achieve this excess, it is necessary that the country's exports are sufficiently developed, and export companies have the opportunity to receive state support. It is about the institutions of export support to the Russian Federation that will be discussed in this article.*

***Key words:** export, export support, REC group, EXIAR, ROSEXIMBANK.*

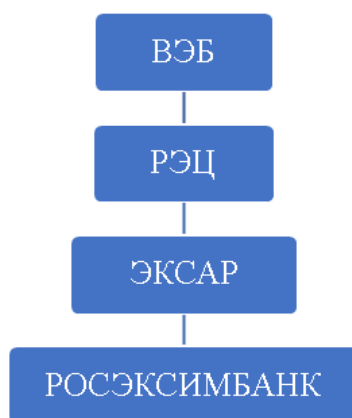
С 2015 года в России осуществляет свою деятельность специализированная группа государственных институтов, целью которой является нефинансовая и финансовая поддержка экспортёров РФ. Данная цель законодательно закреплена за этой группой Распоряжением Правительства РФ от 02.06.2016 N 1083-р «Об утверждении Стратегии развития малого и среднего предпринимательства в Российской Федерации на период до 2030 года» [1] и иными нормативно-правовыми актами. В состав данной группы официально включаются следующие основные институты поддержки:

1. Российский экспортный центр (далее РЭЦ);
2. Российское агентство по страхованию экспортных кредитов и инвестиций (далее ЭКСАР);
3. Государственный специализированный Российский экспортно-импортный банк (далее РОСЭКСИМБАНК);
4. Автономная некоммерческая организация ДПО «Школа экспорта акционерного общества «Российский экспортный центр».

В статье будут подробно рассмотрены первые три института, поскольку четвёртый по большей части является подведомственной Российскому экспортному центру образовательной организацией, целью деятельности которой является предоставление образовательных услуг в сфере экспорта.

РЭЦ [3] – государственный специализированный институт поддержки экспорта, созданный в 2015 году и предоставляющий «единое окно» для работы с экспортерами в области финансовых и нефинансовых мер поддержки, в том числе через взаимодействие с внешнеэкономическими профильными министерствами и ведомствами. Иными словами, принцип деятельности РЭЦ сравним с МФЦ – сам РЭЦ оказывает нефинансовую поддержку, такую как консультационные услуги, помощь в составлении финансовой отчётности, образовательные услуги, помощь в продвижении на внешние рынки и нахождении покупателей и другие услуги, но в то же время является посредником при оказании услуг экспортёру другими институтами

поддержки экспорта, такими как ЭКСАР и РОСЭКСИМБАНК, оказывающими именно финансовую поддержку. Организационная структура группы РЭЦ выглядит следующим образом:

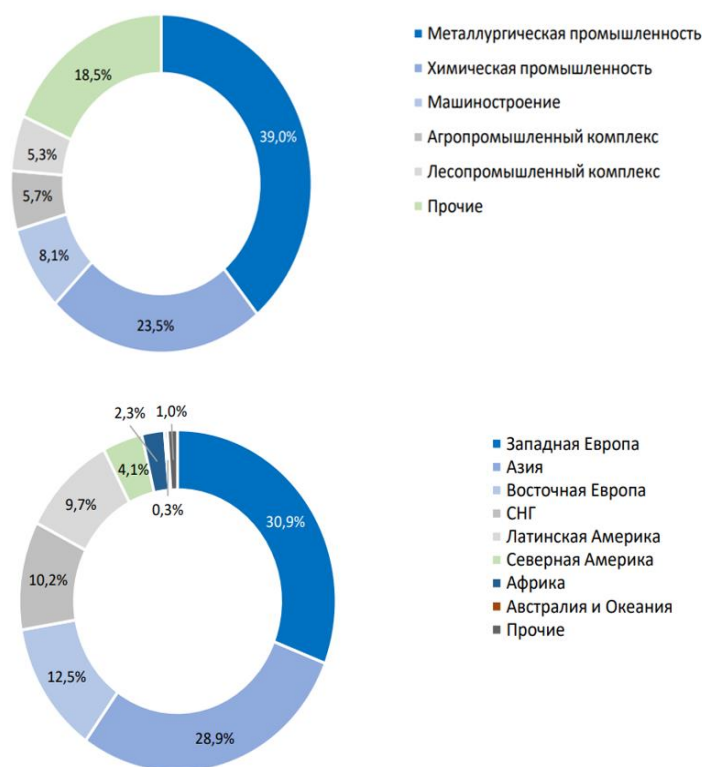


**Рисунок 1. Организационная структура группы РЭЦ**

Российский экспортный центр является дочерней структурой Внешэкономбанка, который в свою очередь является единственным акционером РЭЦ. В акционерном капитале АО «ЭКСАР» единственным акционером является РЭЦ. Дочерней организацией ЭКСАР является РОСЭКСИМБАНК, в акционерном капитале которого участвуют и ВЭБ РФ, и РЭЦ, и ЭКСАР. Это позволяет определить организационную структуру группы РЭЦ как иерархичную.

АО «ЭКСАР» [4] - специализированный государственный институт поддержки экспорта, созданный в 2011 году, реализующий механизм страховой защиты экспортных кредитов и инвестиций от предпринимательских и политических рисков. Он является членом группы РЭЦ с 2015 года. В случае реализации политического или коммерческого риска АО «ЭКСАР» покрывает более 90% убытков экспортёра. При этом число его страховых продуктов насчитывает более 10, среди них страхование кредита покупателю, экспортного факторинга, краткосрочной дебиторской задолженности, инвестиций, гарантии, экспортного контракта, отсрочки

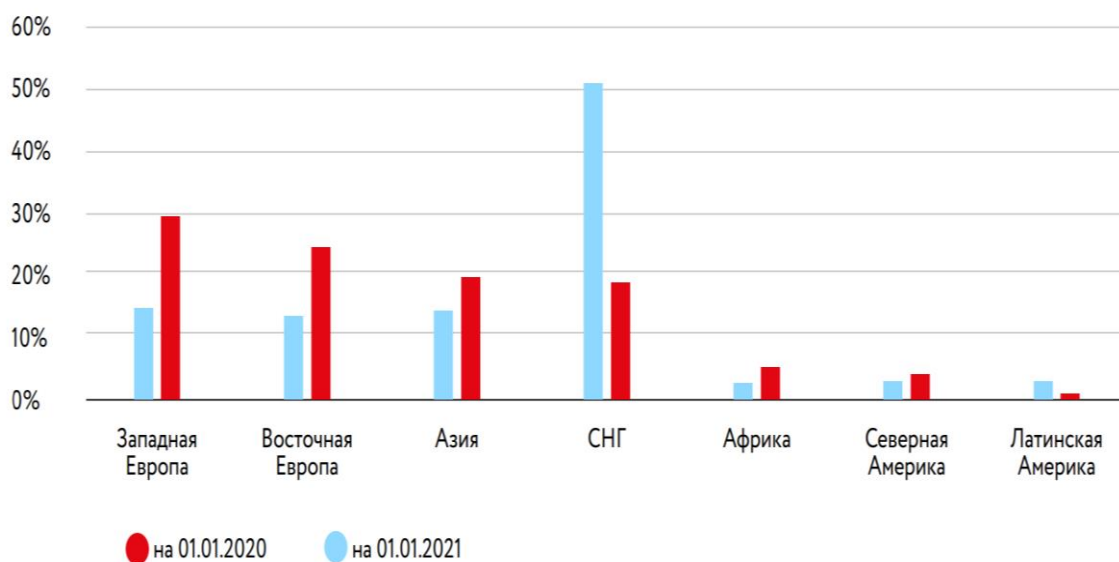
платежа и другие. Отраслевая и региональная структура экспорта, поддержанного АО «ЭКСПАР» представлена на рисунке 2 [6].



**Рисунок 2. Отраслевая и региональная структура экспорта, поддержанного АО «ЭКСПАР» в 2020 году**

По рисунку 2 мы замечаем, что наибольшую поддержку экспорта от АО «ЭКСПАР» получили в 2020 году экспортёры металлургической и химической промышленности (39% и 23,5%) и машиностроения (8,1%). Что касается региональной структуры экспорта, то АО «ЭКСПАР» отдаёт предпочтение в оказании страховой поддержки предприятиям, чей экспорт идёт в Западную Европу (30,9%), Азию (28,9%) и Восточную Европу (12,5%). Эта информация позволяет нам определить предпочтения АО «ЭКСПАР» при выборе экспортёров-субъектов оказания страховой поддержки – наибольшее предпочтение АО «ЭКСПАР» отдаёт предприятиям металлургической и химической промышленности и машиностроения, экспортирующим свою продукцию на территорию Европы и Азии.

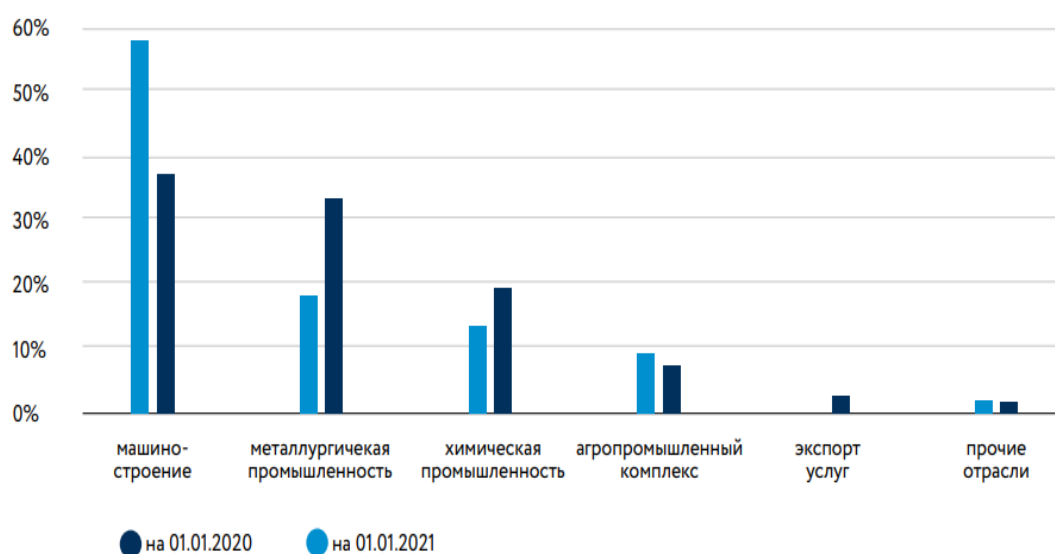
РОСЭКСИМБАНК [2] - государственный специализированный банк, созданный в 1994 году, основной целью деятельности которого является предоставление финансовой и гарантийной поддержки российским экспортерам для обеспечения максимального охвата потребностей экспортеров в финансировании экспортных операций и поддержке их экспортной деятельности. Ставка по экспортным кредитам может составлять от 1 до 10%. РОСЭКСИМБАНК предоставляет широкий спектр различных услуг, которые можно разделить на три большие категории: кредитные продукты на поддержку экспорта (экспортный стандарт, финансирование дебиторской задолженности, прямой кредит иностранному покупателю и др.), гарантии на поддержку экспорта (гарантия платежа, тендерная гарантия и др.) и продукты для банков (кредит банку иностранного покупателя и финансирование через подтвержденный аккредитив). Региональная структура экспорта, поддержанного РОСЭКСИМБАНК в 2019 и 2020 году представлена на рисунке 3 [5].



**Рисунок 3. Региональная структура экспорта, поддержанного РОСЭКСИМБАНК в 2019 и 2020 году**

На рисунке 3 мы замечаем, что наибольшую кредитную и гарантийную поддержку в 2019 году получили предприятия, экспортирующие в Западную

и Восточную Европу, а в 2020 году в страны СНГ. Это должно быть связано с проблемами, возникшими из-за коронавируса, в результате чего РОСЭКСИМБАНК изменил своё мнение касательно субъектов его поддержки. Вполне возможно, что из-за коронавируса и низкой покупательской способности контрагентов из стран СНГ РОСЭКСИМБАНК решил оказать таким образом поддержку российским экспортёрам, чей поток экспорта направлен в СНГ. Что касается отраслевой структуры поддержанного экспорта, мы можем наблюдать её на рисунке 4 [5].



**Рисунок 4. Отраслевая структура экспорта, поддержанного РОСЭКСИМБАНК в 2019 и 2020 году**

На рисунке 4 мы можем наблюдать, что наибольшую поддержку экспорта от РОСЭКСИМБАНК и в 2019, и в 2020 году получали предприятия машиностроения, однако за год их доля снизилась практически на 20%, в то время как доля поддержки предприятий металлургической отрасли выросла примерно на 15%. В целом можно наблюдать практически те же самые приоритеты отраслевой поддержки РОСЭКСИМБАНК, что и у ЭКСАР. Это говорит об общих отраслевых и региональных приоритетах финансовой поддержки группы РЭЦ.

Таблица

## Целевые индикаторы и показатели развития стратегии РЭЦ

| Показатель  | Ед. измерения   | Факт  |       |       | План  |
|---|-----------------|-------|-------|-------|-------|
|   |                 | 2016  | 2018  | 2020  | 2024  |
| Объём поддержанного экспорта за счёт средств группы РЭЦ                     | млрд. долл. США | 8,9   | 18,8  | 18,5  | 25    |
| Количество компаний экспортёров, охваченных мерами поддержки Центра из них: | единиц          | 1900  | 8700  | 10481 | 12000 |
| Получили финансовую поддержку:  | единиц          | 275   | 567   | 859   | -     |
| Получили нефинансовую поддержку:  | единиц          | >1625 | >8150 | 10083 | -     |
| Удовлетворённость клиентов группы РЭЦ                                       | проценты        | 82    | 84    | -     | >80%  |
|   |                 |       |       |       |       |
| Объём поддержанного экспорта МСП  | млрд. долл. США | 0,17  | 0,71  | -     |       |
| Доля поддержанного экспорта МСП   | проценты        | 1,9   | 3,80  | -     |       |
| Доля получивших финансовую поддержку, являющихся субъектами МСП             | проценты        | 44    | 72    | 55    |       |
| Доля получивших нефинансовую поддержку, являющихся субъектами МСП           | проценты        | 87    |       | >90   |       |
|   |                 |       |       |       |       |
| Число экспортёров, которым была оказана страховая поддержка                 | единиц          | 263   | 364   | 466   |       |
| Объём предоставленной страховой поддержки                                   | млрд. долл. США | 8,7   | 17,1  | 17,3  |       |
|   |                 |       |       |       |       |
| Число экспортёров, которым была оказана кредитная поддержка                 | единиц          | 128   | 223   | 401   |       |
| Кредитный портфель поддержки  | млрд руб.       | 37,7  | 81,1  | 129,3 |       |

В таблице представлены целевые индикаторы и показатели развития стратегии РЭЦ до 2024 года [5]. Следует отметить, что в самой стратегии только первые 3 показателя таблицы являются целевыми индикаторами, информация по которым предоставляется в отчётах РЭЦ в полном объёме. Остальные показатели из-за того, что не носят целевой характер,

раскрываются во всех отчётах не в полной мере. В целом мы можем наблюдать, что показатели с 2016 года значительно выросли – объём поддержанного экспорта вырос практически в 2 раза, а количество компаний экспортёров, которым была оказана поддержка, практически в 5 раз. Группа РЭЦ уже по состоянию на 2020 год показывает такой темп выполнения плана, который позволит достичь целевых установок к 2024 году.

Теперь рассмотрим, как обстоит ситуация с нецелевыми показателями, которые тем не менее также значимы. Объём поддержанного экспорта МСП составлял 1,9% в 2016 году и 3,8% в 2018 году. Это говорит о том, что наибольшая часть финансовой поддержки экспорта идёт крупным компаниям экспортёрам, а сектору МСП, чья численность намного больше, достаётся меньший объём средств поддержки. При этом основными субъектами нефинансовой поддержки являются именно субъекты МСП, что объясняется сложностью работы малых и средних компаний на международном рынке. В то же время крупные компании обладают несомненно большим набором умений и навыков работы на международном рынке, поэтому большинство из них не нуждаются в нефинансовой поддержке. Так же если мы обратим внимание на объёмы оказываемой поддержки в разрезе страховой и кредитно-гарантийной поддержки, то мы заметим, что объёмы страховой поддержки (от АО «ЭКСПАР») составляют более 90% всего объёма поддержанного экспорта и измеряются в миллиардах долларов США, в то время как объёмы кредитно-гарантийной поддержки (от РОСЭКСИМБАНК) измеряются в миллиардах рублей и на неё приходится часть оставшейся доли в 10%. Это говорит о том, что основные объёмы финансовой поддержки приходятся именно на страховую поддержку от АО «ЭКСПАР». В заключение можно сказать, что группа РЭЦ – это действительно важные институты поддержки российского экспорта, однако стоит понимать, что приоритет в поддержке экспорта, что финансовыми, что нефинансовыми средствами поддержки, должен отдаваться



в сторону экспорта МСП, потому что крупные экспортёры менее нуждаются в финансовой поддержке при прочих равных и кризисных условиях.

#### **Использованные источники:**

1. Распоряжение Правительства РФ от 02.06.2016 N 1083-р «Об утверждении Стратегии развития малого и среднего предпринимательства в Российской Федерации на период до 2030 года». © 1997—2021 КонсультантПлюс. [Электронный ресурс]. URL: [http://www.consultant.ru/document/cons\\_doc\\_LAW\\_199462/f3fa9da4fab9fba49fc9e0d938761ccffdd288bd/](http://www.consultant.ru/document/cons_doc_LAW_199462/f3fa9da4fab9fba49fc9e0d938761ccffdd288bd/) (Дата обращения: 03.11.2021 г).

2. АО «Государственный специализированный Российский экспортно-импортный банк». Официальный сайт. © АО РОСЭКСИМБАНК, 2021. [Электронный ресурс]. URL: <https://eximbank.ru/> (Дата обращения: 03.11.2021 г).

3. АО «Российский Экспортный Центр» - поддержка экспорта РФ. Официальный сайт. © 2021. [Электронный ресурс]. URL: <https://www.exportcenter.ru/> (Дата обращения: 03.11.2021 г).

4. АО «Российское агентство по страхованию экспортных кредитов и инвестиций». Официальный сайт. © АО «ЭКСАР», 2021. [Электронный ресурс]. URL: <https://www.exiar.ru/> (Дата обращения: 03.11.2021 г).

5. Годовой отчёт РЭЦ 2020 год. © 2021. [Электронный ресурс]. URL: [https://www.exportcenter.ru/upload/РЭЦ\\_25-08.pdf](https://www.exportcenter.ru/upload/РЭЦ_25-08.pdf) (Дата обращения: 03.11.2021 г).

6. Стратегия развития АО «ЭКСАР» до 2026 года и на перспективу 2030 года. © АО «ЭКСАР», 2021. [Электронный ресурс]. URL: [https://www.exiar.ru/about/strategy/Стратегия%20ЭКСАР%20\(public%20version\)%20AS%20FINALISED.pdf](https://www.exiar.ru/about/strategy/Стратегия%20ЭКСАР%20(public%20version)%20AS%20FINALISED.pdf) (Дата обращения: 03.11.2021 г).