

Зейлерт Андрей Владимирович
Студент 2 курса магистратуры
департамент «Морской техники и транспорта»
Дальневосточный Федеральный университет
Россия, г. Владивосток

Богаутдинов Данил Витальевич
Студент 2 курса магистратуры
департамент «Морской техники и транспорта»
Дальневосточный Федеральный университет
Россия, г. Владивосток

АНАЛИЗ НАПРАВЛЕНИЙ, ЛИНИЙ И ОБЪЕМОВ ПЕРЕВОЗОК ГРУЗОВ И ПАССАЖИРОВ В ДАЛЬНЕВОСТОЧНОМ БАССЕЙНЕ

***Аннотация:** В статье рассматривается исследование, посвященное анализу грузопассажирских перевозок на маршрутах «Ванино – Холмск», «Владивосток — близлежащие острова (остров Попова, остров Рейнеке, мыс Песчаный)» и «Сахалин — Курильские острова». Изучены характеристики судов, а также динамика пассажирооборота и грузовых перевозок по указанным направлениям. На основании полученных данных сделаны выводы о тенденциях в грузовых и пассажирских перевозках.*

***Ключевые слова:** паром, перевозка грузов, Дальневосточный бассейн, пассажирооборот, паромные линии.*

***Annotation:** The article examines a study devoted to the analysis of passenger and cargo transportation on the routes "Vanino - Kholmsk", "Vladivostok - nearby islands (Popov Island, Reineke Island, Mys Peschany)" and "Sakhalin - Kuril Islands". The characteristics of the vessels, as well as the dynamics of passenger turnover and*

cargo transportation on the specified routes, are studied. Based on the data obtained, conclusions are made about the trends in cargo and passenger transportation.

Keywords: *ferry, cargo transportation, Far Eastern basin, passenger traffic, ferry lines.*

Введение

Грузопассажирские линии Дальнего Востока России имеют ключевое значение для транспортной инфраструктуры региона, обеспечивая связь между материком и островными территориями. Особенно важными являются маршруты, такие как «Сахалин — Курильские острова», «Ванино-Холмск», а также маршруты из Владивостока к близлежащим островам. Эти линии не только способствуют экономическому взаимодействию, но и обеспечивают жизненно важные перевозки для местного населения.

Анализ типов судов и действующего направления перевозок: «Ванино – Холмск»

Более 75 % всех грузовых перевозок и около 25 % пассажирских перевозок между островом Сахалин и материковой частью страны обеспечивает морская железнодорожная грузопассажирская паромная переправа Ванино – Холмск. Через паромную переправу Ванино-Холмск ежегодно проходит более миллиона тонн грузов. Сегодня на этой железнодорожной паромной линии работают три парома первого ограниченного района плавания проекта 1809 – «Сахалин-8», «Сахалин-9» и «Сахалин-10» и один паром неограниченного района плавания проекта CNF11CPD - «Александр Деев». В действительности в работе находятся только два судна (остальные два – в ремонте) (рис. 1, табл. 1-2).

В таблицах 3-5 приведены данные, отражающие объемы островных перевозок грузов и пассажиров для рассматриваемого направления перевозок.

Таблица 1

Протяженность морской линии

№	Направление перевозки	Протяженность, миль
1	Ванино - Холмск	140,4



**Рис. 1. Направления регулярных морских грузопассажирских перевозок:
«Ванино – Холмск»**

Таблица 2

Основные характеристики используемых судов

Название	Класс судна по Правилам РМРС	Год пост.	L, м	B, м	H, м	T, м	V, узл	Fr	D, т	Кол-во пассажиров	Кол-во автомоб.	Кол-во вагон.	Мощн. ГД, кВт
Сахалин - 8	KM (*) L1 [1] R1	1985	127,3	20,32	14,7	4,89	16,8	0,26	8530	80	37	26	2х5640
Сахалин - 9	KM (*) UL [1] R1	1986	127,3	20,32	14,7	4,89	16,8	0,26	8530	80	37	26	12060

Сахалин - 10	КМ (*) UL [1] R1	1992	127,3	20,32	14,7	4,89	16,8	0,26	8530	80	37	26	2x5640
Александр Деев	КМ Arc5 AUT1-ICS OMBO ANTI- ICE ECO	2019	120,7	20,32	14,8	6,6	18	0,27	11789	200	200	32	4x4000

Таблица 3

Динамика работы паромного комплекса (порт Холмск) в 2023 году [1]

Месяц	Кол-во привезен. в порт груза (тыс. тонн) судами типа "Сахалин"	Кол-во вывезен. из порта груза (тыс. тонн) судами типа "Сахалин"	Кол-во привезен. в порт груза (тыс. тонн) судном "Александр Деев"	Кол-во вывезен. из порта груза (тыс. тонн) судном "Александр Деев"
Январь	61,503	25,035	-	-
Февраль	37,226	17,247	-	-
Март	61,594	27,214	-	-
Апрель	59,224	28,301	-	-
Май	58,391	29,201	-	-
Июнь	68,155	34,327	-	-
Июль	68,673	32,571	-	-
Август	43,969	23,520	-	-
Сентябрь	54,419	20,532	10,635	7,540
Октябрь	61,913	27,001	10,054	7,124
Ноябрь	49,984	18,761	7,342	5,634
Декабрь	61,773	24,425	9,102	4,393
ИТОГО	686,824	308,135	37,133	24,691

Таблица 4

Пассажирооборот порта Холмск в 2023 году [1]

Месяц	Кол-во привезен. в порт пассажиров (тыс. пассажиров)	Кол-во вывезен. из порта пассажиров (тыс. пассажиров)	Кол-во привезен. в порт пассажиров (тыс. пассажиров)	Кол-во вывезен. из порта пассаж. (тыс. пассажиров)

	судами типа "Сахалин"	судами типа "Сахалин"	судном "Александр Деев"	судном "Александр Деев"
Январь	0,619	0,527	-	-
Февраль	0,577	0,604	-	-
Март	0,686	0,729	-	-
Апрель	0,836	0,764	-	-
Май	0,866	0,812	-	-
Июнь	1,211	1,228	-	-

Продолжение таблицы 4

Июль	1,778	1,464	-	-
Август	1,456	1,106	-	-
Сентябрь	0,340	0,536	0,591	0,546
Октябрь	0,655	0,659	0,530	0,599
Ноябрь	0,444	0,412	0,431	0,348
Декабрь	0,408	0,411	0,419	0,356
ИТОГО	9,876	9,252	1,971	1,849

Таблица 5

Пассажирооборот порта Холмск (в тыс. пассажиров) с 2013 г. по 2023 г.

[1]

2013	2014	2015	2016	2017	2018	2019	2020	2021	2022	2023
40,109	38,240	42,539	37,658	34,042	29,356	30,336	23,236	25,160	23,892	22,948

Из представленных данных можно установить, что морская железнодорожная грузопассажирская паромная переправа Ванино – Холмск имеет отрицательную тенденцию, но несмотря на снижение пассажирооборота, существует потенциал для улучшения ситуации. Инвестиции в обновление флота и модернизацию инфраструктуры могут способствовать увеличению привлекательности морских перевозок.

**Анализ типов судов и действующих направлений перевозок:
«Владивосток — близлежащие острова (остров Попова, остров Рейнеке,
мыс Песчаный)»**

В настоящее время, действующими социально-значимыми направлениями морских грузопассажирских перевозок г. Владивосток являются: Владивосток – о-в Попова, Владивосток – о-в Рейнеке (рис. 2, табл. б).

Грузопассажирскую перевозку осуществляет паром «Босфор – Восточный» проекта 1876 (Техумарди) (табл. 7).

Таблица 6

**Суммарная протяженность рассматриваемых морских линий
(в прямом и обратном направлении)**

№	Направление перевозки	Протяженность, миль
1	Владивосток–о-в Попова	23,21
2	Владивосток–о-в Рейнеке	36,82



Рис. 2. Направления регулярных морских грузопассажирских перевозок:

1 – Владивосток–о-в Попова; 2 – Владивосток–о-в Рейнеке

Основные характеристики парома «Босфор – Восточный»

Класс судна по Правилам РМРС	Год постр.	L, м	B, м	H, м	T, м	V, узл	Fr	D, т	Кол-во пас-ров, чел	Кол-во автомоб., ед	Мощность ГД, кВт
КМ(*) Arc4[1] R3	1974	55,5	12,8	6	4,5	13,7	0,3	1496	260	12	3x735

На рисунках 3-4 приведены гистограммы, отражающие объемы островных перевозок грузов, местных жителей, туристов и колесного автотранспорта для рассматриваемых направлений перевозок.

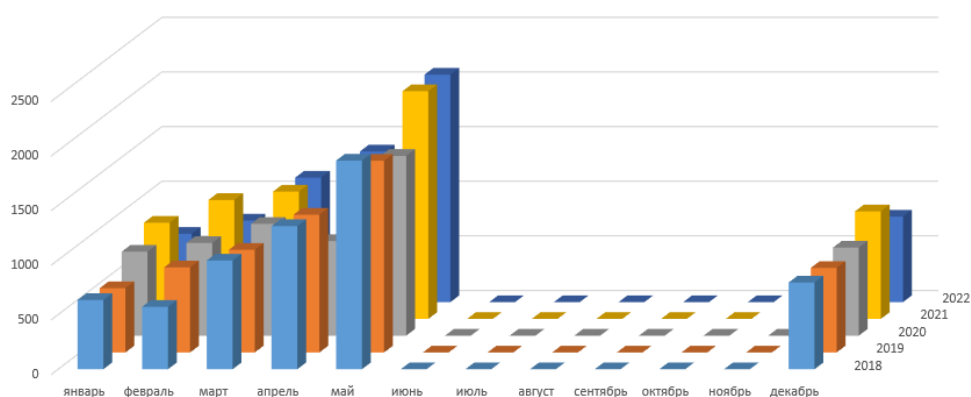


Рис. 3. Распределение объемов перевозок местных жителей и туристов

[2]

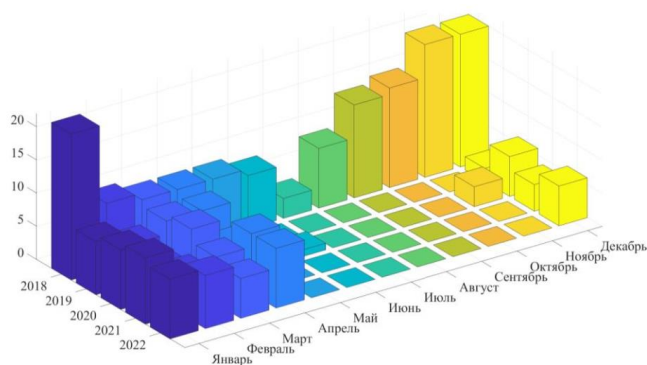


Рис. 4. Распределение объемов перевозок автотранспорта [2]

Исходя из полученных данных, для морских грузопассажирских перевозок используется один автомобильно-пассажирский паром ледового класса и только в зимний период навигации. В летний период паром «Босфор-Восточный» не используется для перевозки пассажиров и грузов, так как обычно проходит ежегодный плановый ремонт из-за физического износа его узлов и агрегатов. Судно устарело как физически, так и морально, что требует постоянного ремонта и обслуживания, что, в свою очередь, приводит к снижению рентабельности перевозок. Но при этом, анализируя гистограммы, характеризующие распределение объемов перевозок в течение ряда лет, можно сделать вывод о положительной динамике роста. Так, общий пассажиропоток за период с 2018 по 2022 г. увеличился на 8%. Наибольший объем наблюдается ближе к летнему сезону.

Анализ типов судов и действующего направления перевозок «Сахалин — Курильские острова»:

В настоящее время транспортная связь с Курильскими островами осуществляется посредством морского (рис. 5, табл. 8) и воздушного транспорта [3]. Однако природно-климатические условия островов позволяют в полной мере использовать лишь морской транспорт, т.к. из-за непогоды вследствие туманов и большого количества атмосферных осадков воздушный транспорт подчас неделями не может перевезти пассажиров и грузы. Именно поэтому на Курильском направлении морской транспорт имеет преимущественное значение.

На сегодняшний день на линиях Сахалин – Южные и Средние Курилы (острова Кунашир, Шикотан, Итуруп), Камчатка – Северные Курилы (остров Парамушир) в эксплуатации находится три парома (табл. 9).



**Рис. 5. Направления регулярных морских грузопассажирских перевозок:
«Сахалин – Курильские острова»**

Таблица 8

Протяженность рассматриваемых морских линий

№	Направление перевозки	Протяженность, миль
1	Корсаков – Южно-Курильск	309

На рисунке 6 и таблице 10 приведены данные, отражающие объемы островных перевозок грузов и пассажиров для рассматриваемого направления перевозок.

Таблица 9

Основные характеристики используемых судов

Название	Класс судна по Правилам РМРС	Год пост.	L, м	B, м	H, м	T, м	V, узл	Fr	Кол-во пас-ров,	Кол-во автомоб.,	Мощн. ГД, кВт
Игорь Фархутдинов	KM(*) UL[1] AUT2	1991	78,45	17,2	10,3	5,3	14,3	0,27	199	-	4350
Адмирал Невельской	KM Arc4 I AUT1- ICS CONT DG	2020	69,72	15,5	6,7	5	14,2	0,28	146	6	2x1800
Павел Леонов	KM Arc4 I AUT1- ICS CONT DG	2021	69,72	15,5	6,7	5	14,2	0,28	146	6	2x180 0

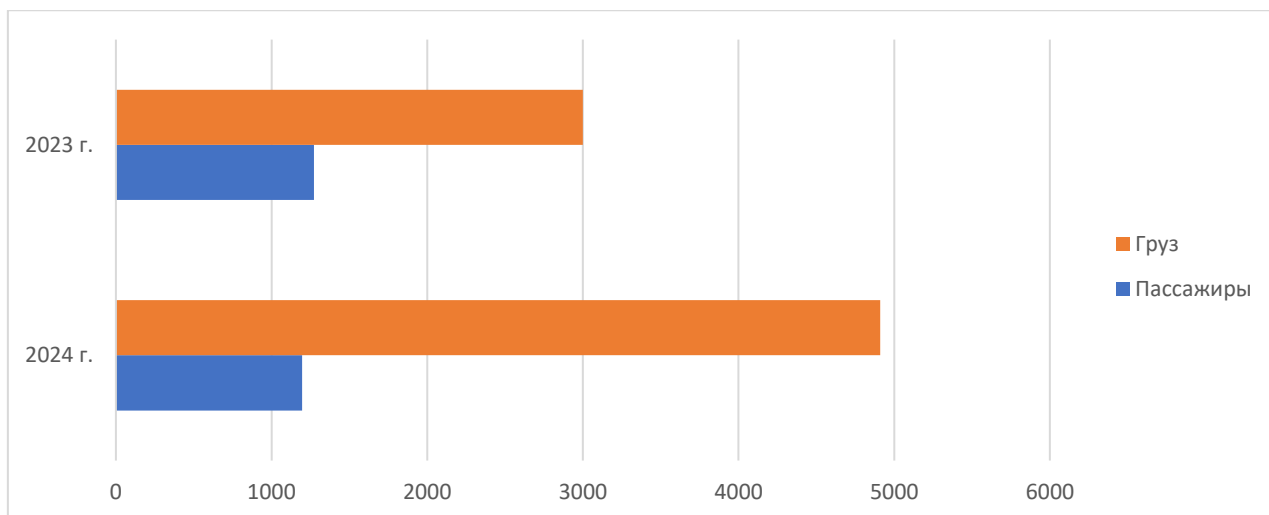


Рис. 6. Распределение объемов перевозок грузов (тонн) и пассажиров (человек) за январь-февраль 2023 г. – 2024 г. [3]

Таблица 10

Пассажирооборот за январь-июнь с 2021 г. по 2024 г. [4]

Год	2024	2023	2022	2021
Количество пассажиров, чел.	6200	6594	8600	4984

4. Перспективные направления перевозок

В 2021 году началась реализация проект терминала "Порт Эльга", который находится на мысе Манорский в Тугуро-Чумиканском районе Хабаровского края. Объект является частью дальневосточного логистического кластера Элси. Новый порт будет связан с другими регионами строящейся железной дороги необщего пользования «Тихоокеанская железная дорога» (Эльгинское угольное месторождение — порт Эльга) протяжённостью 531 км [5].

Мощность терминала составит 30 млн тонн в год. По окончании строительства порт сможет принимать суда дедвейтом до 100 тыс. тонн. Для Дальневосточного федерального округа этот проект имеет стратегически важное значение, в том числе как ключевой элемент развития региональных логистических мощностей в рамках политики разворота России на Восток.



Рис. 7. Порт Эльга

Благодаря данному проекту появилась перспектива для создания новых морских грузопассажирских линий, например, «порт Эльга – Магадан» и «порт Эльга – Камчатка».

Заключение

Исходя из полученных данных, можно сделать следующие выводы:

- для линии «Ванино-Холмск» используются суда, средний возраст которых (за исключением парома «Александр Деев») составляет 36 лет. Они физически и морально устарели и требуют постоянного ремонта и обслуживания;
- количественный показатель пассажирооборота в 2023 году снизился по сравнению с 2022 годом на 4 % (два судна типа «Сахалин», работающие на линии Ванино-Холмск-Ванино, продолжительное время находились в ремонте), но все равно является показателем стабильности, пользованием услуг паромной переправы жителями Сахалина и материка.
- Для линии «Владивосток — близлежащие острова» используется один паром, который функционирует только в зимний период навигации, т.к. судно устарело и требует постоянного обслуживания. Однако, согласно анализу гистограмм, наблюдается положительная динамика роста объемов перевозок.
- Для линии «Сахалин — Курильские острова» после введения новых судов «Адмирал Невельской» и «Павел Леонов» получило хорошее развитие. Количественный показатель пассажирооборота в 2024 году повысился по

сравнению с 2021 годом на 20 %, а объем грузов по сравнению с 2023 годом увеличился на 39%.

Список источников

1. Аналитический отчет капитана морского порта Холмск за 2023 год. г. Холмск. 2023. – 35 с. Доступно из URL: <https://nms.team/ru/Аналитический%20отчет%20капитана%20морского%20порта%20Холмск%202023.pdf>.
2. Новосельцев И.А., Китаев М.В. Анализ типов судов и объемов морских пассажирских перевозок в Приморском крае // Вестник Инженерной школы Дальневосточного федерального университета. 2023. № 2(55). С. 44–53.
3. Электронный ресурс. – URL: https://www.korabel.ru/news/comments/vodnaya_transportnaya_infrastruktura_sah_alinskoy_oblasti.html
4. Новости ПОРТНЬЮС. «На линии Корсаков — Курилы за два месяца 2024 года перевезено 1196 пассажиров и 4911 тонн грузов». Доступно из URL: <https://portnews.ru/news/360326/>
5. Самая масштабная стройка на востоке России: дыхание Эльги чувствует вся экспортная отрасль. Доступно из URL: <https://dzen.ru/a/Zjfsi0fELlYzwQuL>
6. Морские вести России. Большое будущее порта Корсаков. Доступно из URL: <https://morvesti.ru/analitika/1692/99822/>